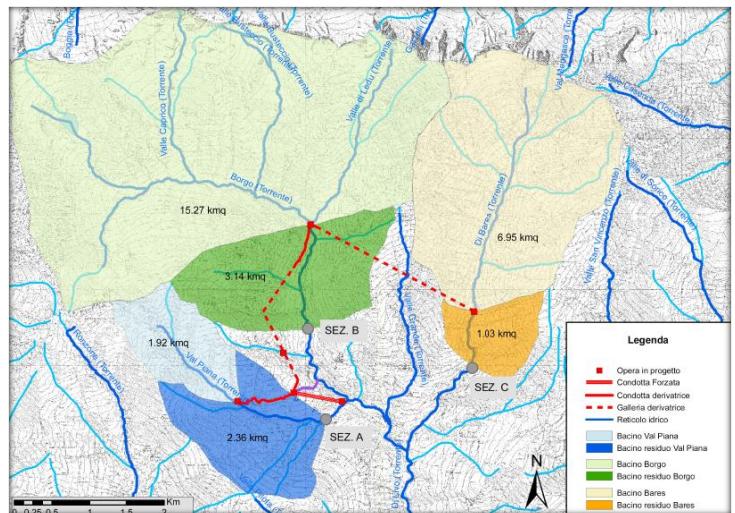
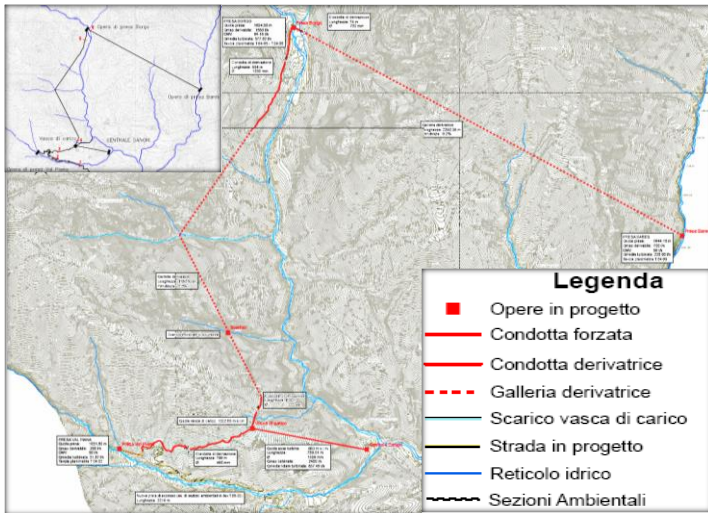


CENTRALE DANGRI DERIVAZIONE D'ACQUA AD USO IDROELETTRICO DAL BACINO DELLA VALLE DEL LIVO (CO) INTEGRAZIONI ALLO STUDIO D'IMPATTO AMBIENTALE

ANNO 2009



Committente: PREDAROSSA ENERGIA.

I progettisti: Dott. Ing. Giuseppe Floreale
Dott. Ing. Emanuele Bottazzi

Consulenza idrogeologica: Dott. Geol. Maurizio Azzola

Dati tecnici dell'impianto:

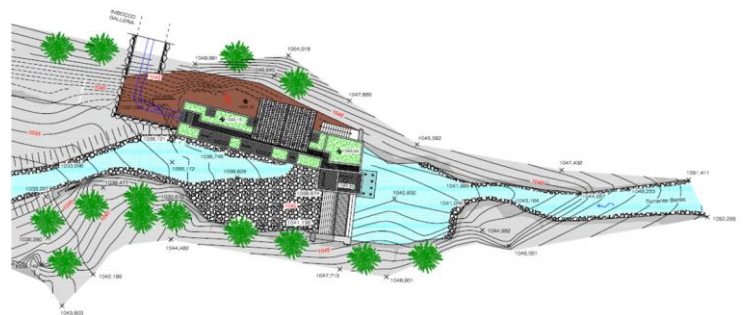
- bacino imbrifero sotteso dall'opera □ 24,14 km²;
- salto lordo complessivo = 365 m;
- portata media annua derivabile = 0,84 m³/s (8,4 moduli);
- portata massima derivabile = 2.5 m³/s (25 moduli);
- potenza media nominale = 3002,24 kW;
- potenza installata = 3700 kVA;
- producibilità media annua = 21,214 GWh.

Prestazioni svolte

- Integrazioni dello Studio d'Impatto Ambientale richieste da Regione Lombardia consistenti nella definizione di:
 1. Quadro Programmatico
 2. Quadro Progettuale
 3. Deflusso Minimo Vitale
 4. Fase di cantiere
 5. Fase di esercizio
- Studio delle modalità di allacciamento tra gli impianti idroelettrici Predarossa ed EDIPOWER Gravedona.



PLANIMETRIA GENERALE OPERA DI PRESA



SEZIONE n° 6

