

Progetto esecutivo dei “Lavori ed opere di potenziamento e ristrutturazione dei canali demaniali Cavo Lucca – Nuovo edificio di presa sul Canale Cavour” nell’ambito di Appalto Integrato.

2015



Stazione Appaltante: Associazione di Irrigazione Ovest Sesia
Committente: Bertini s.r.l. Impresa Costruzioni

Attività svolta:

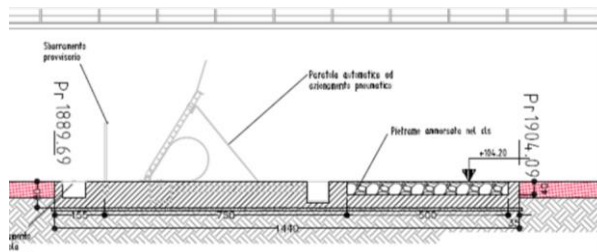
È ad oggi in esercizio, in Comune di Livorno Ferraris l’edificio di presa del Cavo Lucca dal Canale Cavour; la gestione di tale opera compete all’ Associazione d’Irrigazione Ovest Sesia. Le acque derivate dalla presa Lucca vengono utilizzate sia per scopi irrigui che per la produzione di energia.

Il progetto prevede un nuovo edificio di presa per alimentare il Cavo Lucca, che permetta di ottimizzare, rispetto all’esistente, la derivazione dal Canale Cavour ai fini idroelettrici, durante il periodo estivo.

È altresì prevista la realizzazione del rivestimento del Canale Cavour a monte del ponte della S.P. 7. per un tratto di circa mezzo chilometro con una sezione tipologica trapezia mediante lastre prefabbricate e per un tratto di circa 80m a valle con una sezione rettangolare.

Lungo il canale Cavour saranno posizionate due sbarramenti: uno mediante una paratoia ad azionamento pneumatico e uno di tipo provvisorio con panconi (miglioria proposta dall’Appaltatore).

La nuova derivazione sarà gestita mediante paratoie e strumenti di misura capaci di trasmettere informazioni ad un centro di controllo, che sarà in grado di manovrare da remoto gli organi idraulici.

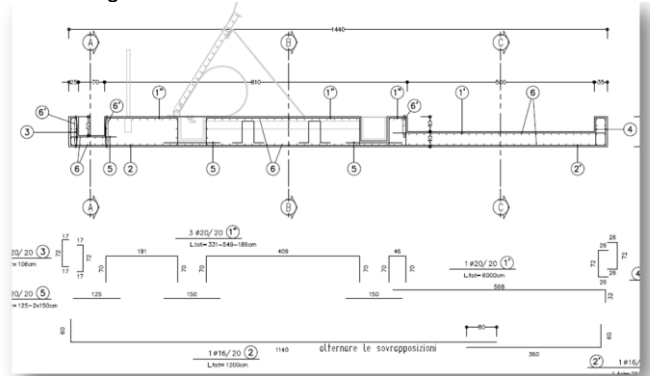


Sezione di progetto dello sbarramento pneumatico.

Obiettivi

- Garantire la realizzazione di opere che abbiano la maggior durata possibile,
- Contenere i costi di costruzione e quelli di gestione;
- Rispettare le esigenze dell’Associazione di Irrigazione Ovest Sesia,

- Garantire interventi nel rispetto del cronoprogramma offerto in fase di gara.

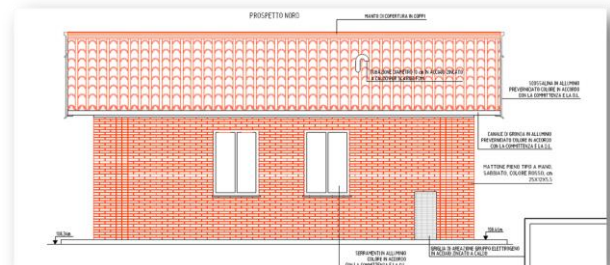


Armatura della platea nei pressi dello sbarramento pneumatico.

Processo seguito

- Esecuzione di sopralluoghi per capire le criticità e studiare nel dettaglio gli interventi previsti,
- Analisi del progetto in appalto e sviluppo del progetto esecutivo delle opere,
- Modifica di alcune soluzioni del progetto definitivo alla luce delle verifiche strutturali,
- Sviluppo a livello esecutivo delle migliori offerte in fase di gara,
- Predisposizione della logica del telecontrollo dell’opera,
- Sviluppo di relazioni specialistiche,
- Analisi idraulica del funzionamento dell’opera;
- Inserimento di specifiche tecniche delle nuove soluzioni,
- Studio di dettaglio del cronoprogramma,
- Proposte di modifiche al Piano di Sicurezza e Coordinamento,
- Redazione del Piano di Manutenzione dell’opera.

Importo dei lavori (al netto del ribasso d’asta): 2’600’396.02 €



Disegno del locale tecnico.



Opera di presa esistente del Cavo Lucca sul Canale Cavour.